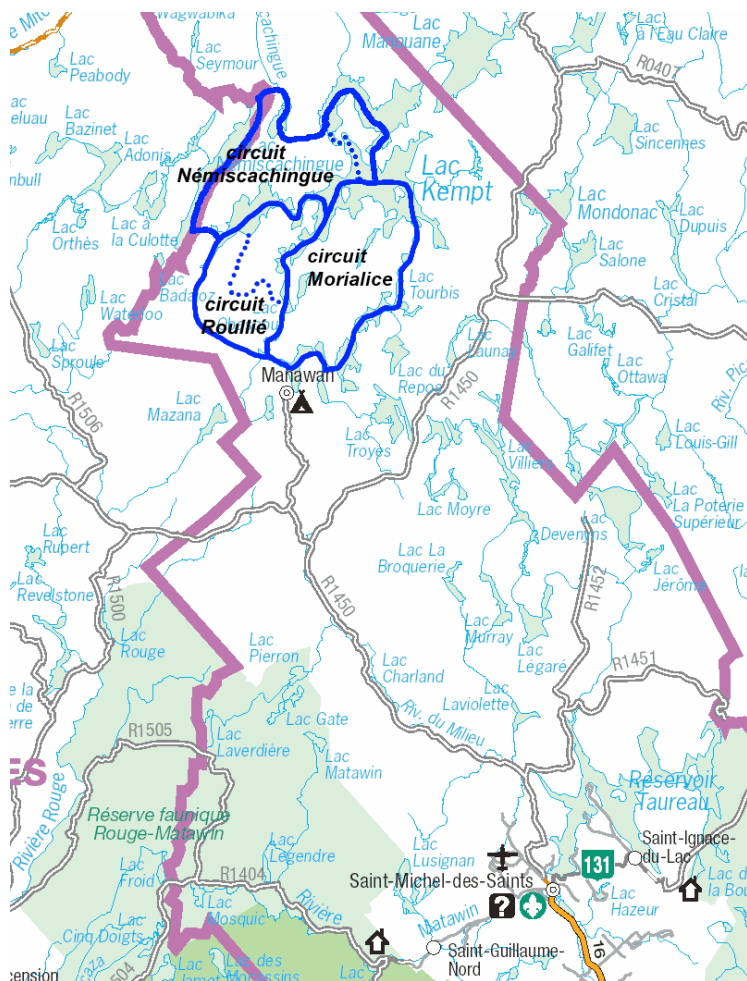


## SITUATION GÉOGRAPHIQUE

Le circuit Némiscachingue se situe à cheval sur les régions de Lanaudière et des Laurentides, au coeur d'un territoire où plusieurs autres circuits canotables se rencontrent.

On peut considérer que la principale et plus simple voie d'accès est depuis Manawan au sud, via les circuits Morialice ou Roullié.

Au nord-ouest, le circuit touche aux lacs de la partie en extrême amont de la rivière du Lièvre, avec accès via Mont-Saint-Michel dans les Hautes-Laurentides. Au nord-est, on peut atteindre le lac Manouane et la rivière Manouane, qui conduit au Haut-Saint-Maurice.



Source : Ministère des transports du Québec

Se référer à la carte-guide du circuit Morialice, aussi disponible sur [www.cartespleinair.org](http://www.cartespleinair.org), pour les informations sur la logistique, l'accès routier et l'approche du circuit.

## FICHE TECHNIQUE

### Longueur

Boucle de 77 km plus 48 km pour l'aller-retour pour se rendre à la boucle à partir de Manawan.

### Portages

Quatre (4) portages totalisant environ 1725 mètres :  
850m + 125m + 450m + 300m

### Dangers

Vent sur le réservoir Kempt et le lac Némiscachingue.

## QUALITÉ DU MILIEU

Milieu sauvage peu fréquenté, eau propre et peu de chalet.  
Plages sur le lac Némiscachingue.

## CAMPEMENTS

Peu de campements entre le lac Kempt et le lac Némiscachingue et dans la baie Atibenne. Par eau haute, bien planifier les arrêts sur le réservoir Kempt car peu de plages et de sites de camping restent disponibles par eau haute.

## ACCÈS

Pour le stationnement aller à Tourisme Manawan, droits de stationnement au débarcadère de 20\$ par jour en date de 2015.

## LÉGENDE

### Accès



Point d'accès par véhicule ou par train



Point d'accès par hydravion

### Rapides

EV	Eau-vive
R1, R2, ..., R6	Rapide avec classe de difficulté
R2-3	Rapide entre deux classes de difficulté
R2+3	Rapide avec classe de difficulté inégale
S2, S3, ..., S6	Seuil avec classe de difficulté
C, Chute	Chute
K, Cascade	Cascade
P 250m à G	Portage avec distance et gauche/droite
B.C., BC	Barrage de castor

### Campings



Site de camping, avec plage si applicable

Taille (nb de tentes de 3-4 places):

1, 2, 3, 4, 5, G (groupe)

Qualité: A (excellent), B (bien), C (correct),

D (passable), E (médiocre/dépannage)



Site de camping, cote inconnue



Site de camping potentiel (environ 1h d'aménagement)



Site de camping, existence incertaine



Site de camping

EB = site disponible par eau basse seulement

EH = site disponible même à eau haute ou en crue



Camping organisé, possiblement payant

## RÉALISATION-DISTRIBUTION

### Relevé

Messieurs Michel Rousseau et Daniel Rousseau

Date: 1 au 5 août 2015

### Cartographie/Mise-en-page

Charles Leduc, 2016

Daniel Rousseau, 2026

### Cartes topographiques de base

Copyright © Sa Majesté le Roi du Chef du Canada. Ministère des Ressources Naturelles. Tous droits réservés.

310/01 Lac Troyes

310/07 Lac Adonis

310/08 Lac Kempt

### Distribution

Permise, tant que le contenu est préservé et la distribution gratuite. Disponible sur [www.cartespleinair.org](http://www.cartespleinair.org).

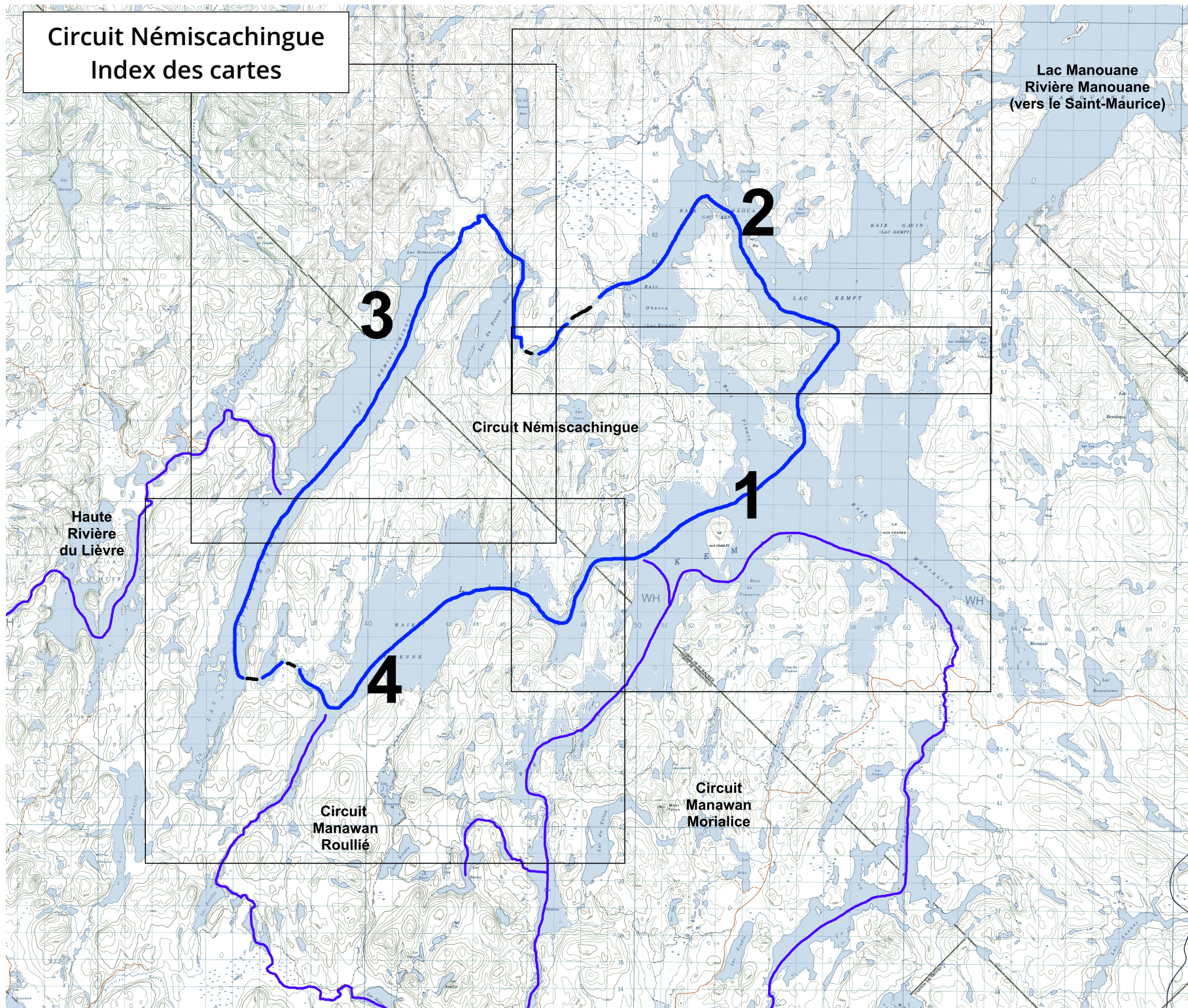
### AVERTISSEMENT

Cette carte a été produite bénévolement par des pagayeurs n'ayant pas la prétention d'être suffisamment fiables et expérimentés. Les auteurs se dégagent de toute responsabilité quant aux préjudices, dommages ou accidents pouvant découler de l'utilisation de cette carte. Des omissions ou erreurs sont toujours possibles, et nous vous serions reconnaissants de nous communiquer toute correction que vous auriez pu remarquer.

# Circuit Némiscachingue

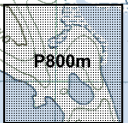
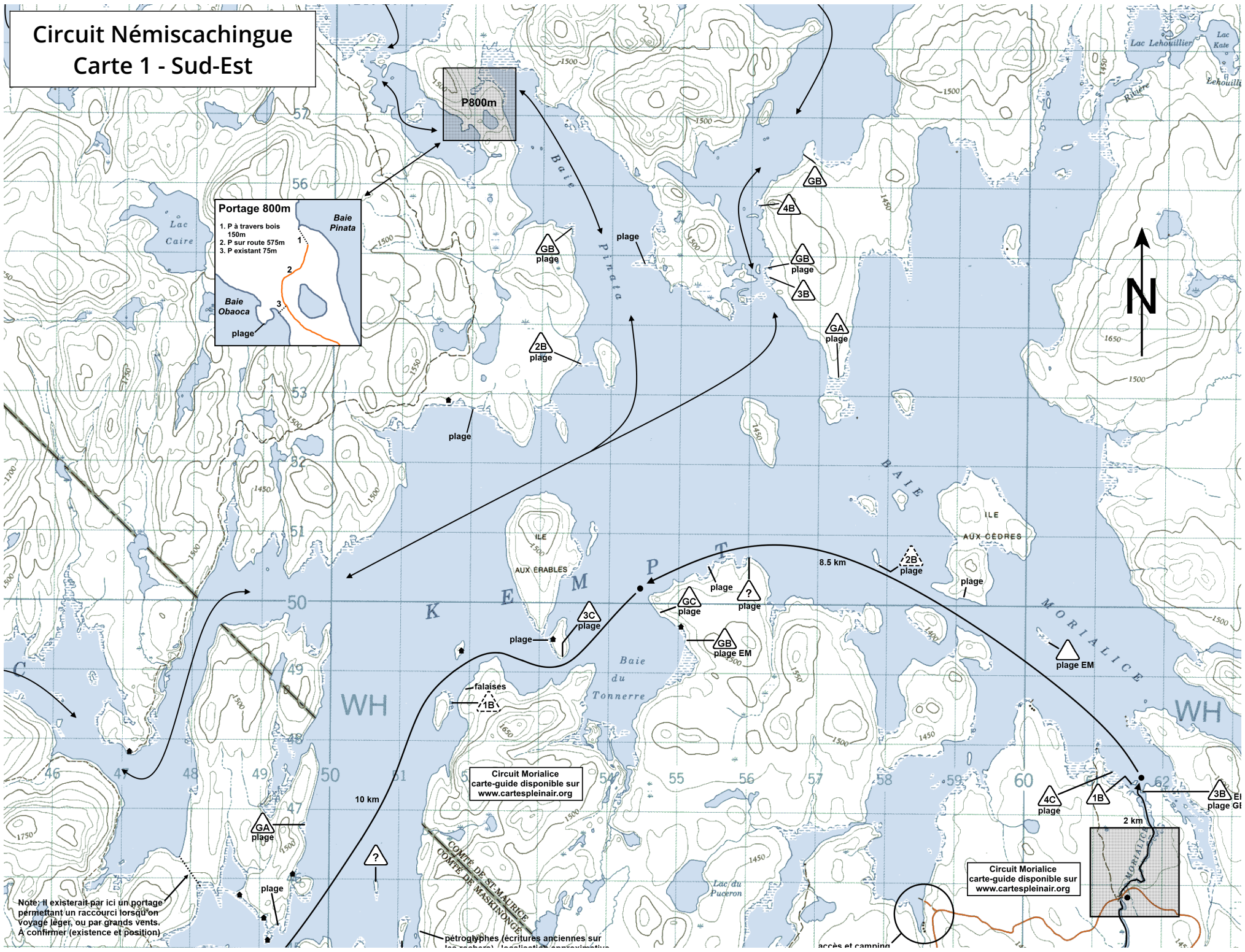
## Index des cartes

Lac Manouane  
Rivière Manouane  
(vers le Saint-Maurice)



# Circuit Némiscachingue

## Carte 1 - Sud-Est



**Portage 800m**

1. P à travers bois 150m
2. P sur route 575m
3. P existant 75m

Baie Pinata  
Baie Obaooca  
plage

Circuit Morialice  
carte-guide disponible sur  
[www.cartespleinair.org](http://www.cartespleinair.org)

Circuit Morialice  
carte-guide disponible sur  
[www.cartespleinair.org](http://www.cartespleinair.org)

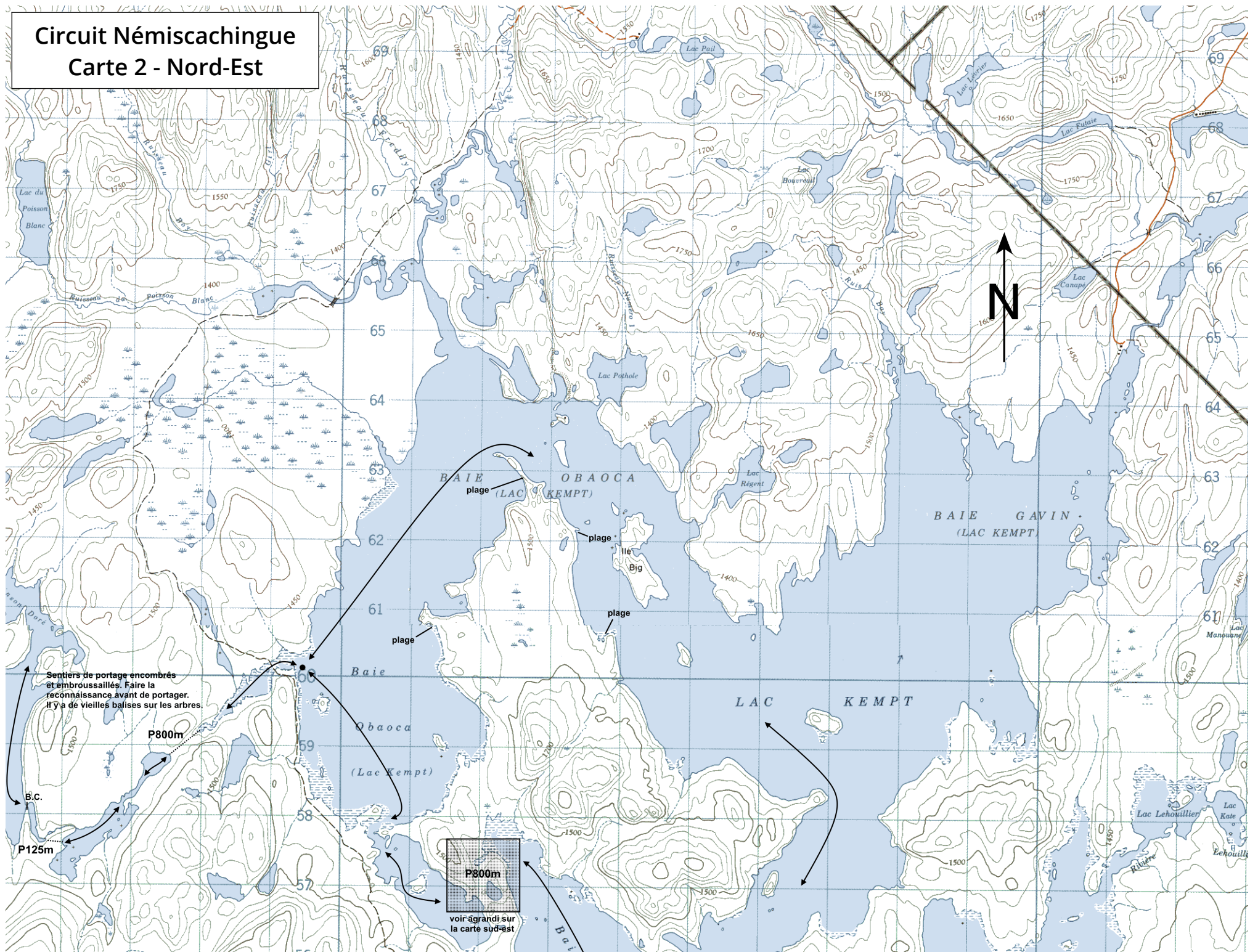
Note: Il existerait par ici un portage permettant un raccourci lorsqu'on voyage léger, ou par grands vents. A confirmer (existence et position).

COMTE DE ST MAURICE  
COMTE DE MANSKOUVE  
péroglyphes (écritures anciennes sur les rochers)

accès et campin

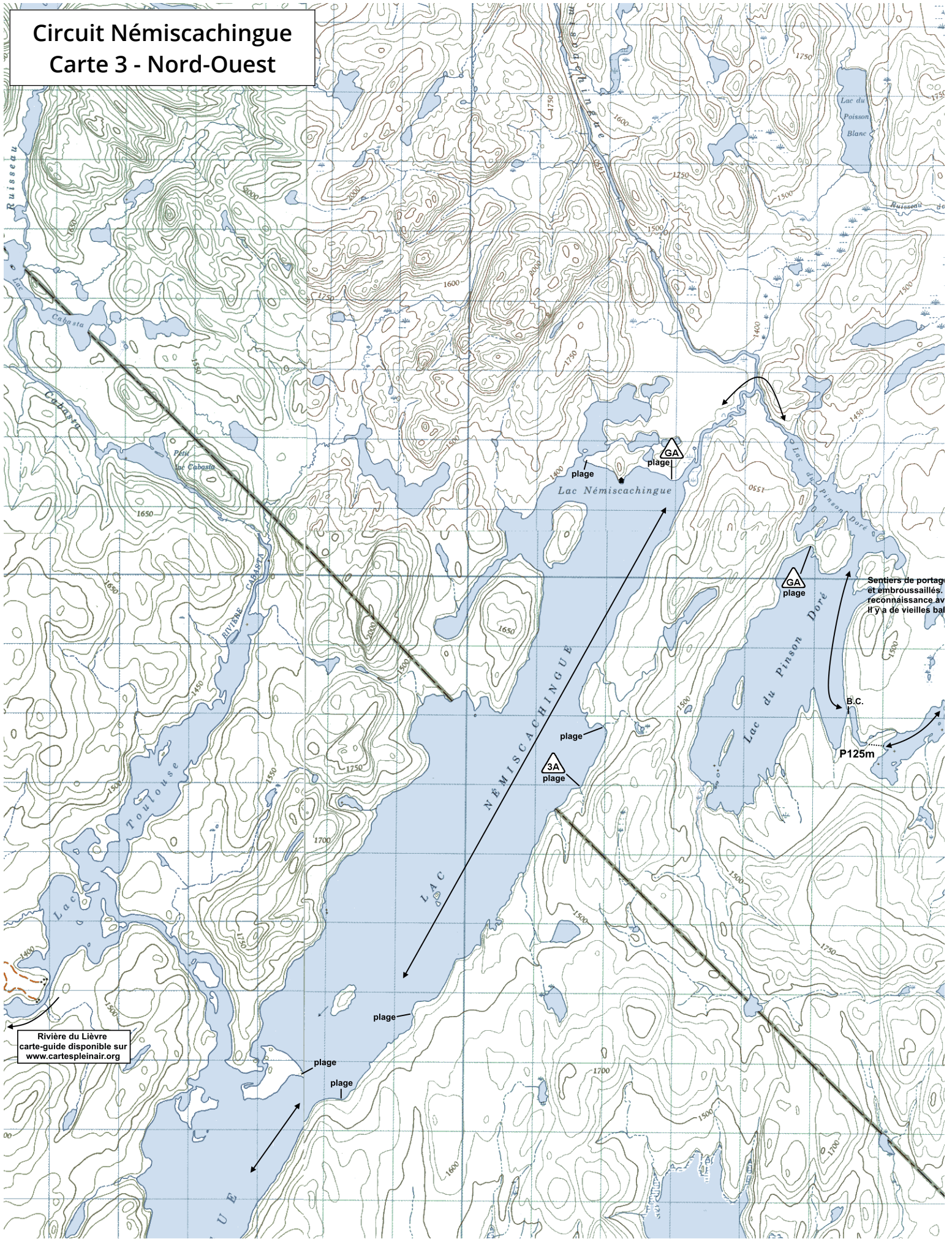
# Circuit Némiscachingue

## Carte 2 - Nord-Est



# Circuit Némiscachingue

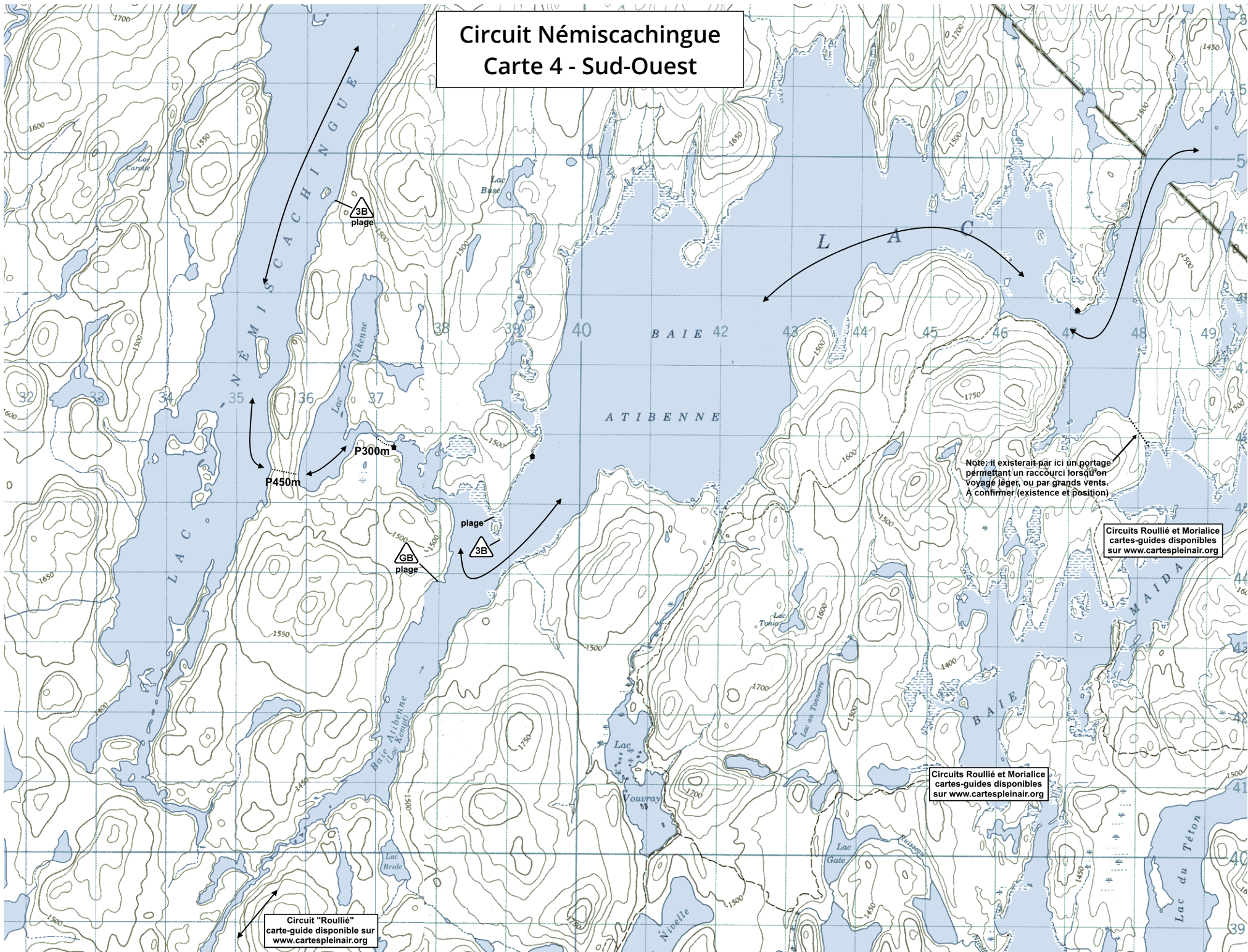
## Carte 3 - Nord-Ouest



Sentiers de portage  
et embroussaillés,  
reconnaissance av.  
Il y a de vieilles bal

Rivière du Lièvre  
carte-guide disponible sur  
[www.cartespleinair.org](http://www.cartespleinair.org)

# Circuit Némiscachingue Carte 4 - Sud-Ouest



Note: Il existerait par ici un portage permettant un raccourci lorsqu'on voyage léger, ou par grands vents. A confirmer (existence et position)

Circuits Rouillé et Morialce  
cartes-guides disponibles  
sur [www.cartespleinair.org](http://www.cartespleinair.org)

Circuits Rouillé et Morialce  
cartes-guides disponibles  
sur [www.cartespleinair.org](http://www.cartespleinair.org)

Circuit "Rouillé"  
carte-guide disponible sur  
[www.cartespleinair.org](http://www.cartespleinair.org)