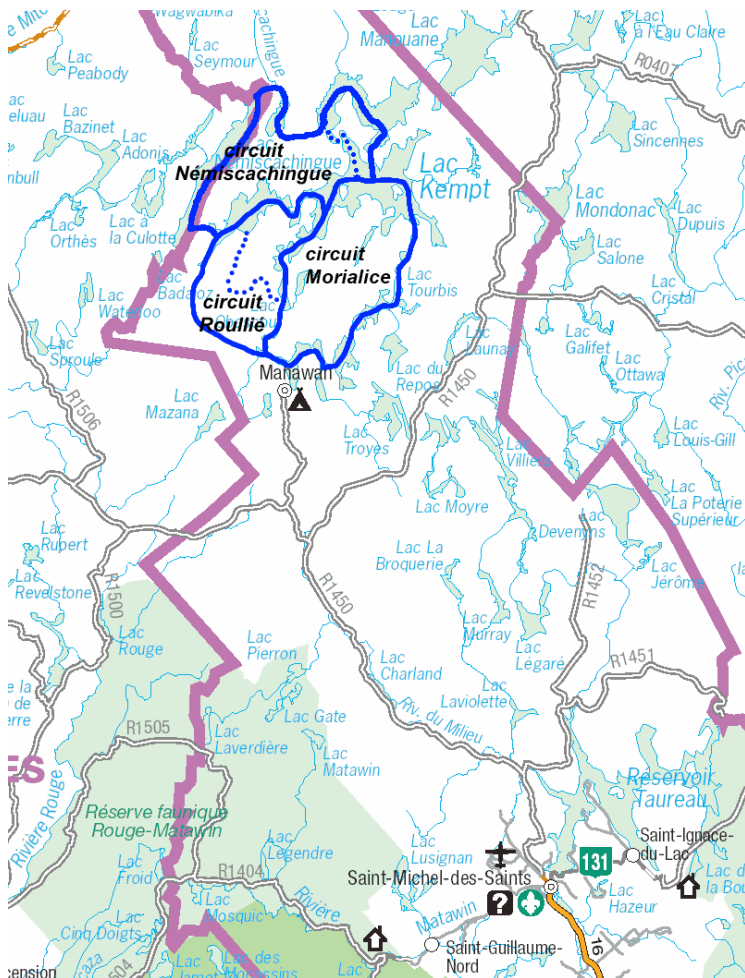


## SITUATION GÉOGRAPHIQUE

Ce circuit en boucle débute et se termine à Manawan, dans Lanaudière, à environ 90 km au nord de Saint-Michel-des-Saints. Il est voisin des circuits Morialice et Némiscachingue, avec une partie en commun avec chacun.

Le circuit Roullié est moins exposé au vent que le circuit Morialice demandant la traversée du réservoir Kempt.



Source : Ministère des Transports du Québec

## FICHE TECHNIQUE

### Longueur

Boucle de 66 km

### Portages

Plusieurs. Ceux sur la boucle principale ont 400m ou moins de longueur. Si on passe par les ruisseaux Vouvray et Nivelles, il faut faire deux (2) portages de plus de 1000m (1050m et 1500m) et d'autres plus courts. Il faut prévoir du halage et des portages supplémentaires pour franchir certains rapides EV, R1 et R2 trop maigres.

## QUALITÉ DU MILIEU

Milieu sauvage, avec eau propre et limpide.

## CAMPEMENTS

Quelques uns identifiés sur la carte, la plupart petits et de qualité moyenne.

## ACCÈS

Se référer à la carte-guide du circuit Morialice, aussi disponible sur [www.cartespleinair.org](http://www.cartespleinair.org), pour les informations sur la logistique et l'accès routier.

## LÉGENDE

### Accès



Point d'accès par véhicule ou par train



Point d'accès par hydravion

### Rapides

EV	Eau-vive
R1, R2, ..., R6	Rapide avec classe de difficulté
R2-3	Rapide entre deux classes de difficulté
R2+3	Rapide avec classe de difficulté inégale
S2, S3, ..., S6	Seuil avec classe de difficulté
C, Chute	Chute
K, Cascade	Cascade
P 250m à G	Portage avec distance et gauche/droite
B.C., BC	Barrage de castor

### Campings



Site de camping, avec plage si applicable  
Taille (nb de tentes de 3-4 places): 1, 2, 3, 4, 5, G (groupe)  
Qualité: A (excellent), B (bien), C (correct), D (passable), E (médiocre/dépannage)



Site de camping, cote inconnue



Site de camping potentiel (environ 1h d'aménagement)



Site de camping, existence incertaine



Site de camping  
EB = site disponible par eau basse seulement



EH = site disponible même à eau haute ou en crue



Camping organisé, possiblement payant

## **RÉALISATION-DISTRIBUTION**

### **Relevé**

Daniel et Michel Rousseau

29 juillet au 1<sup>er</sup> août 2017

### **Cartographie/Mise-en-page**

Daniel Rousseau et Charles Leduc, 2017, 2018, 2026

### **Cartes topographiques de base**

Copyright © Sa Majesté le Roi du Chef du Canada. Ministère des Ressources Naturelles. Tous droits réservés.

31O/01 Lac Troyes

31O/07 Lac Adonis

31O/08 Lac Kempt

### **Distribution**

Permise, tant que le contenu est préservé et la distribution gratuite. Disponible sur [www.cartespleinair.org](http://www.cartespleinair.org).

### **AVERTISSEMENT**

Cette carte a été produite bénévolement par des pagayeurs n'ayant pas la prétention d'être suffisamment fiables et expérimentés. Les auteurs se dégagent de toute responsabilité quant aux préjudices, dommages ou accidents pouvant découler de l'utilisation de cette carte. Des omissions ou erreurs sont toujours possibles, et nous vous serions reconnaissants de nous communiquer toute correction que vous auriez pu remarquer.

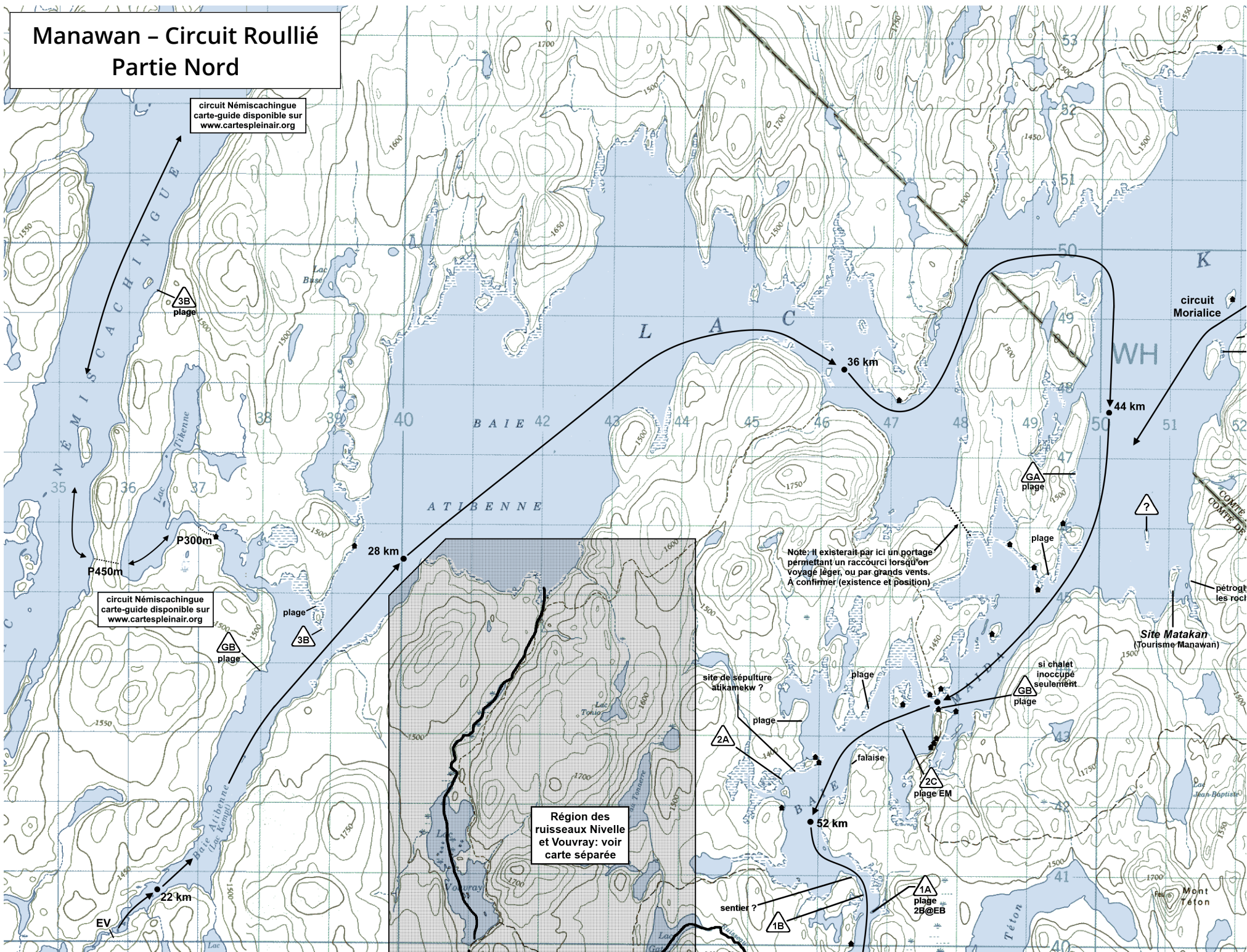
# Manawan - Circuit Roullé Partie Nord

circuit Némiscachingue  
carte-guide disponible sur  
[www.cartespleinair.org](http://www.cartespleinair.org)

circuit Némiscachingue  
carte-guide disponible sur  
[www.cartespleinair.org](http://www.cartespleinair.org)

Région des  
ruisseaux Nivelé  
et Vouvray: voir  
carte séparée

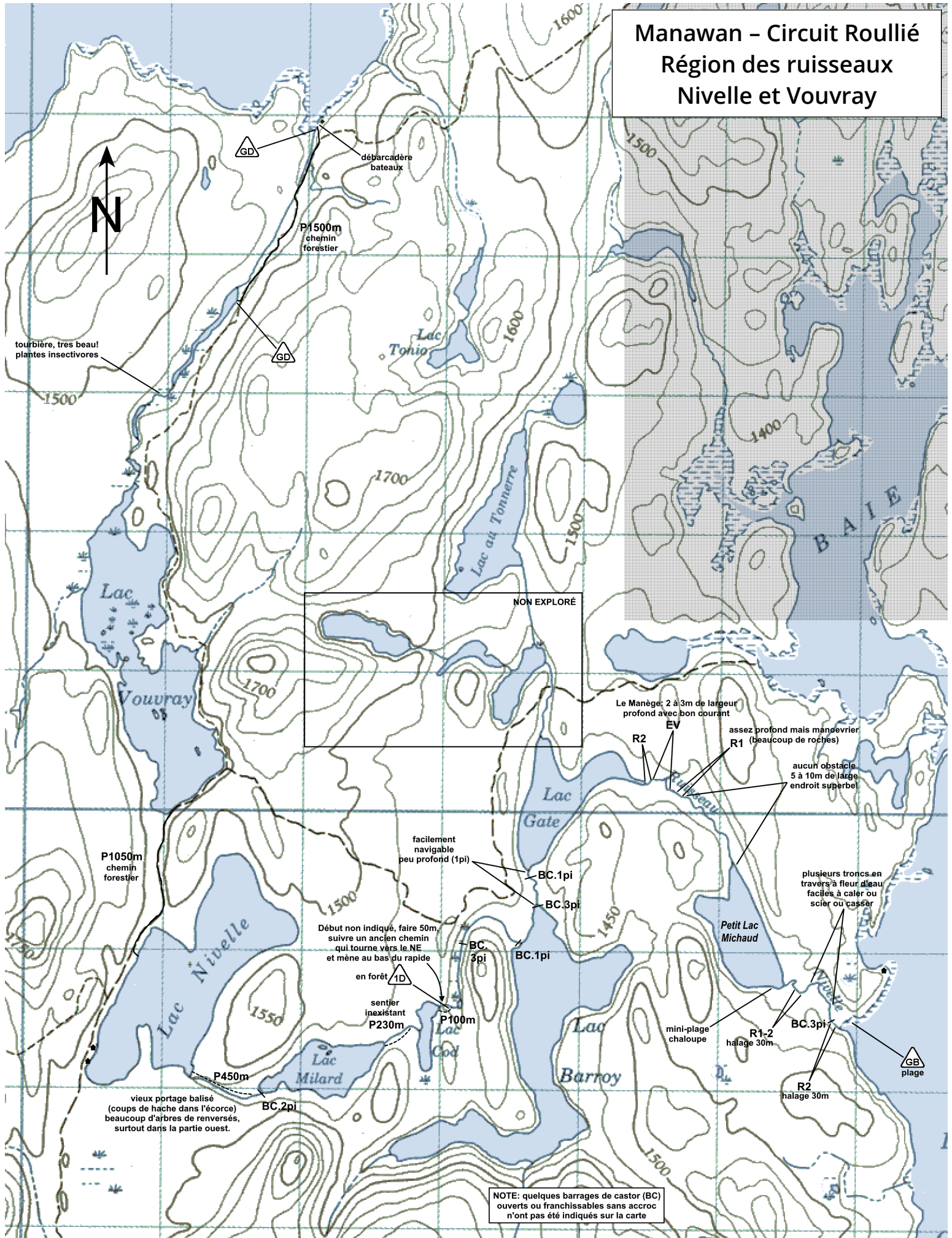
Note: Il existerait par ici un portage  
permettant un raccourci lorsqu'on  
voyage léger, ou par grands vents.  
A confirmer (existence et position)





# Manawan - Circuit Roullié

## Région des ruisseaux Nivelles et Vouvrays



tourbière, tres beau!  
plantes insectivores

débarcadere  
bateaux

P1500m  
chemin  
forestier

1500

Lac  
Tonio

Lac  
au Tonnerre

B A I E

NON EXPLORÉ

Vouvrays

Le Manège; 2 à 3m de largeur  
profond avec bon courant

assez profond mais manœuvrier  
R1 (beaucoup de roches)

aucun obstacle  
5 à 10m de large  
endroit superbe!

P1050m  
chemin  
forestier

facilement  
navigable  
peu profond (1pi)

BC.1pi

BC.3pi

Début non indiqué, faire 50m  
suivre un ancien chemin  
qui tourne vers le NE  
et mène au bas du rapide

BC  
3pi

BC.1pi

en forêt

sentier  
inexistant  
P230m

P100m

Petit Lac  
Michaud

mini-plage  
chaloupe

R1-2  
halage 30m

BC.3pi

R2  
halage 30m

GE  
plage

vieux portage balisé  
(coups de hache dans l'écorce)  
beaucoup d'arbres de renversés,  
surtout dans la partie ouest.

BC.2pi

Lac  
Nivelles

Lac  
Milard

Lac  
Cod

Lac  
Barroy

NOTE: quelques barrages de castor (BC)  
ouverts ou franchissables sans accroc  
n'ont pas été indiqués sur la carte