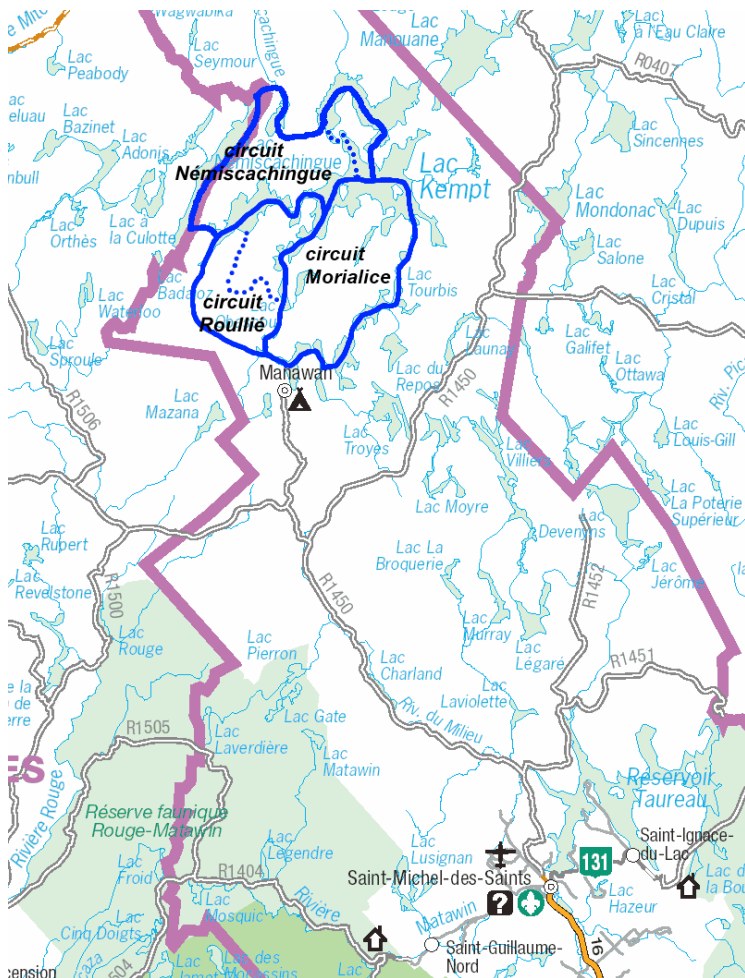


SITUATION GÉOGRAPHIQUE

Ce circuit de lacs se situe près du village atikamekw de Manawan (Manouane), à environ 85 km au nord de Saint-Michel-des-Saints, dans Lanaudière. Sur le terrain plat à la limite des bassins versants, on peut naviguer sur de grandes distances avec seulement quelques portages et faire un circuit en boucle avec peu de dénivellé.



Source : Ministère des Transports du Québec

FICHE TECHNIQUE

Longueur

65 km

Portages

Quatre (4) portages totalisant environ 1000 mètres :
(480m + 100m + 400m + 30m = 1010m).

On peut réduire à 30m total avec véhicules laissés aux endroits stratégiques et une navette de quelques kilomètres.

Dangers

vent, sur le réservoir Kempt en particulier.

PÉRIODE NAVIGABLE

Hydro-Québec opère un barrage (Manouane-C) qui contrôle le niveau du réservoir Kempt et de la majeure partie de ce circuit : www.cehq.gouv.qc.ca/Barrages/detail.asp?no_mef_lieu=X0002400
Il ne semble pas y avoir moyen d'obtenir le niveau directement sur internet. Par contre, on peut appeler aux endroits suivants pour connaître le niveau courant :

- Tourisme Manawan :

<https://www.voyageamerindiens.com>, +1 819.971.1190

- Pourvoirie du lac Kempt :

<https://www.pourvoiriedulackempt.com>, +1 819.971.1274

On peut utiliser comme référence la ligne des hautes eaux (plus haute marque bien visible sur les roches des rives) afin de comparer le niveau d'une fois à l'autre.

QUALITÉ DU MILIEU

Milieu sauvage et peu fréquenté, eau propre. Quelques chalets, plus nombreux dans la baie Maida (partie sud-ouest du lac Kempt, chenal menant au lac Obascou).

CAMPEMENTS

Campements en nombre suffisant, bien répartis, mais de qualité variable allant de passable à excellente. Forêt généralement propice à l'aménagement de nouveaux sites. Sur le réservoir Kempt, plage nombreuses mais noyées par eau haute. À environ 15 pouces sous le niveau d'eau maximal, les plages sont en général petites/moyennes mais suffisantes pour y camper.

ACCÈS

Réserve de Manawan

On débute normalement le circuit à Manawan. Pour s'y rendre :

- se rendre d'abord à Saint-Michel-des-Saints (depuis Montréal, autoroute 40 et route 131);
- continuer sur la route 131 dans Saint-Michel-des-Saints.
- tourner à gauche après la caisse populaire, sur la rue des Aulnaies.
- après environ 1 km, en haut d'une côte, tourner à droite, en suivant les indications pour Manawan.
- après environ 8 kilomètres asphaltés, la route de Manawan est en gravier, d'une bonne largeur. Sa condition variable, mais elle est entretenue et toujours carrossable par des autos conventionnelles.
- suivre les indications routières jusqu'au village de Manawan.
- Une fois à Manawan, surprise : on retombe sur de l'asphalte!
- Sur la rue Simon Ottawa (voir la carte ci-jointe), il y a deux places où on peut normalement stationner :
 - 1) soit au stationnement/débarcadère public gratuit, qui se trouve sur une plage derrière un ancien magasin.
 - 2) sinon, complètement au bout de la rue habitent Maverick Petiquay et Andicha Ottawa, qui offrent un stationnement surveillé moyennant des frais, qui se négocient habituellement entre 12 et 20\$ par jour, selon la durée et le nombre de véhicules.

Informations : +1 819.971.1010 (Maverick)

Montréal – Saint-Michel-des-Saints :

162 km, 2h45

Saint-Michel-des-Saints – Manawan :

88 km, 2h10

Google Maps (Manawan) :

<https://www.google.ca/maps/place/47.221,-74.386>

Pourvoirie du lac Kempt

On peut alternativement débiter le circuit à la pourvoirie du lac Kempt, située au nord-est du réservoir Kempt. Le dernier tronçon de route, jusqu'à la route forestière numéro 1 en provenance du

pont de Rivière-aux-Rats en Mauricie est parfois en mauvais état. Il semblerait qu'on puisse toujours y circuler avec une auto conventionnelle, mais parfois à vitesse réduite.

Le tarif en 2011 était de 7\$ par auto par jour, plus des frais de mise à l'eau (premier jour seulement) de 10\$ par (canot+conducteur d'un véhicule), plus 5\$ par passager.

Pour informations : <https://www.pourvoiriedulackempt.com>, +1 819.971.1274

Saint-Michel-des-Saints – Pourvoirie du lac Kempt: 119 km, 3h15

COMMUNAUTÉ AMÉRINDIENNE DE MANAWAN

On peut agrémente le séjour en faisant le tour de la réserve de Manawan et en en séjournant quelque peu. Il y a deux restaurants. Il n'y a pas de camping officiel, mais on peut prendre arrangement avec Maverick Petiquay et Andicha Ottawa pour dormir sur leur terrain, qui est aussi un point de mise à l'eau. En général à Manawan, les gens parlent atikamekw entre eux et le français comme langue seconde.

Sécurité

Les atikamekw de Manawan sont connus pour leur accueil chaleureux et leur caractère pacifique. Toutefois y règne un certain nombre de problèmes sociaux qui peuvent occasionner des méfaits, mineurs la plupart du temps. La jeune génération semble consciente et éduquée des enjeux de son avenir, notamment face aux problèmes sociaux divers, à la protection de l'environnement et la gestion de la forêt, et aux relations avec le monde extérieur.

Après avoir consulté la police de Manawan, Tourisme Manawan et les gens des pourvoiries autour, il SEMBLERAIT que :

- tout le monde soit bienvenu à Manawan
- aucun danger pour la sécurité des personnes
- faible probabilité de méfaits (vandalisme) dans le village de Manawan (débarcadère public ou ailleurs).
- vandalisme occasionnel causé par le flânage des jeunes et non par le crime « lourd ».
- il est conseillé de laisser des véhicules à Manawan, davantage que dans les zones non habitées de la région.

Culture atikamekw

On peut préparer le voyage en se documentant sur la culture des atikamekw, de diverses façons :

- sur les sites internet de Manawan (deux sites différents): <http://www.manawan.com> et <http://www.manawan.org>
- en visionnant divers vidéos produits par l'Office National du Film. En voici un, peu excitant mais empreint de sens : http://www.onf.ca/film/Cesar_et_son_canot_d_ecorce
César Newashish, fabriquant de canot, est connu et fait partie de la mémoire collective à Manawan, et plusieurs ont même un lien de parenté avec lui.
- en visionnant les vidéos produits par Wapikoni Mobile, <https://evenementswapikoni.ca/>.

Pow-wow de Manawan

On peut vivre le summum de l'expérience en participant au pow-wow annuel de Manawan, qui se tient la première fin de semaine du mois d'août

<http://www.facebook.com/Pow-Wow-Manawan-88193162861>

Coordonnées utiles

- Police de Manawan : +1 819.971.8861
- Tourisme Manawan : +1 819.971.1190, <https://www.voyageamerindiens.com>
- Restaurant À la Réserve (familial, 40 places): +1 819.971.1447
- Cantine Chez Bello (casse-croûte et bar laitier) : +1.819.971.1343
- Maverick Petiquay et Andicha Ottawa : +1 819.971.1010

Réflexion personnelle de l'auteur

Manawan est un monde de contradictions. Manawan m'a fait réfléchir, me questionner, et voir en premier lieu mes propres contradictions. Certaines à changer, certaines à accepter.

Manawan souffre de problèmes sociaux importants, il faut le dire. J'ai vu à Manawan, le côté lumineux de l'humain, une lumière qui n'existe pas assez dans le monde où je vis.

Le dialogue entre les grandes solitudes (amérindiens vs blancs, francophones vs anglophones, monde urbain vs monde rural, etc), pourrait faire tomber bien des prisons qui n'existent qu'en nous et qui font obstacle à notre plein bonheur.

Tout le monde est bienvenu à Manawan

Thierry Flamand de Tourisme Manawan, et quelques autres atikamekw rencontrés en cours de route m'ont dit, dans des mots qui variaient à peine d'une personne à l'autre : « Nous vivons sur la même terre, buvons la même eau et respirons le même air, alors la meilleure chose à faire est de travailler à bien vivre ensemble. »

« Tout le monde est bienvenu à Manawan »

LÉGENDE

Accès



Point d'accès par véhicule ou par train



Point d'accès par hydravion

Rapides

EV	Eau-vive
R1, R2, ..., R6	Rapide avec classe de difficulté
R2-3	Rapide entre deux classes de difficulté
R2+3	Rapide avec classe de difficulté inégale
S2, S3, ..., S6	Seuil avec classe de difficulté
C, Chute	Chute
K, Cascade	Cascade
P 250m à G	Portage avec distance et gauche/droite
B.C., BC	Barrage de castor

Campings



Site de camping, avec plage si applicable
Taille (nb de tentes de 3-4 places): 1, 2, 3, 4, 5, G (groupe)
Qualité: A (excellent), B (bien), C (correct),
D (passable), E (médiocre/dépannage)



Site de camping, cote inconnue



Site de camping potentiel (environ 1h d'aménagement)



Site de camping, existence incertaine



Site de camping
EB = site disponible par eau basse seulement
EH = site disponible même à eau haute ou en crue



Camping organisé, possiblement payant

RÉALISATION-DISTRIBUTION

Relevé

Charles Leduc

Date: 17 au 25 juillet 2011

Niveau d'eau: sur les lac Kempt et Obascou, environ 15-16 pouces sous la ligne des hautes eaux

Cartographie/Mise-en-page

Charles Leduc, 2011, 2015, 2016

Daniel Rousseau, 2026

Cartes topographiques de base

Copyright © Sa Majesté le Roi du Chef du Canada. Ministère des Ressources Naturelles. Tous droits réservés.

31O/01 Lac Troyes

31O/08 Lac Kempt

31O/09 Lac Manouane (facultatif, circuit secondaire)

Contributeurs

- Un merci spécial à Thierry Flamand de Tourisme Manawan, pour ses conseils, sa patience et son aide généreuse
- Hugo Riendeau, validations et corrections, été 2015
- Pourvoirie du lac Kempt
www.pourvoirielackempt.com, +1 819.971.1274
- Michel et Daniel Rousseau, corrections, été 2015

Distribution

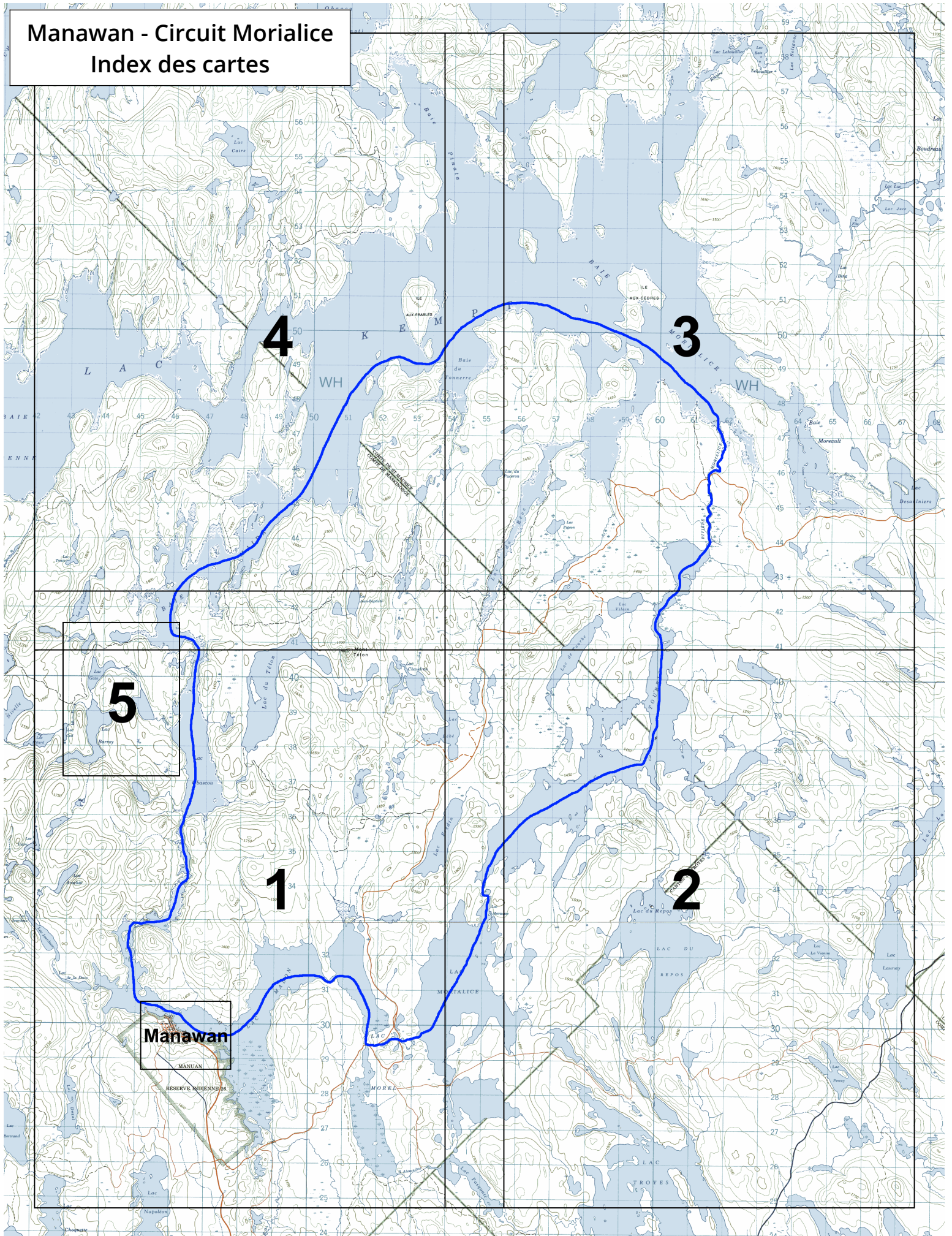
Permise, tant que le contenu est préservé et la distribution gratuite. Disponible sur www.cartespleinair.org.

AVERTISSEMENT

Cette carte a été produite bénévolement par des pagayeurs n'ayant pas la prétention d'être suffisamment fiables et expérimentés. Les auteurs se dégagent de toute responsabilité quant aux préjudices, dommages ou accidents pouvant découler de l'utilisation de cette carte. Des omissions ou erreurs sont toujours possibles, et nous vous serions reconnaissants de nous communiquer toute correction que vous auriez pu remarquer.

Manawan - Circuit Morialice

Index des cartes



Manawan - Circuit Morialice

Rues de Manawan



Maverick Petiquay
Andicha Ottawa
+1 819.971.1010

Ancien
Magasin

Mise à l'eau
publique

Lac Métabeskéga (Madon)

École

Épicerie
Manawan

Restaurant
À la Réserve
+1 819.971.1447

Police Manawan
+1 819.971.8861

Cantine Chez Bello
+1 819.971.1343

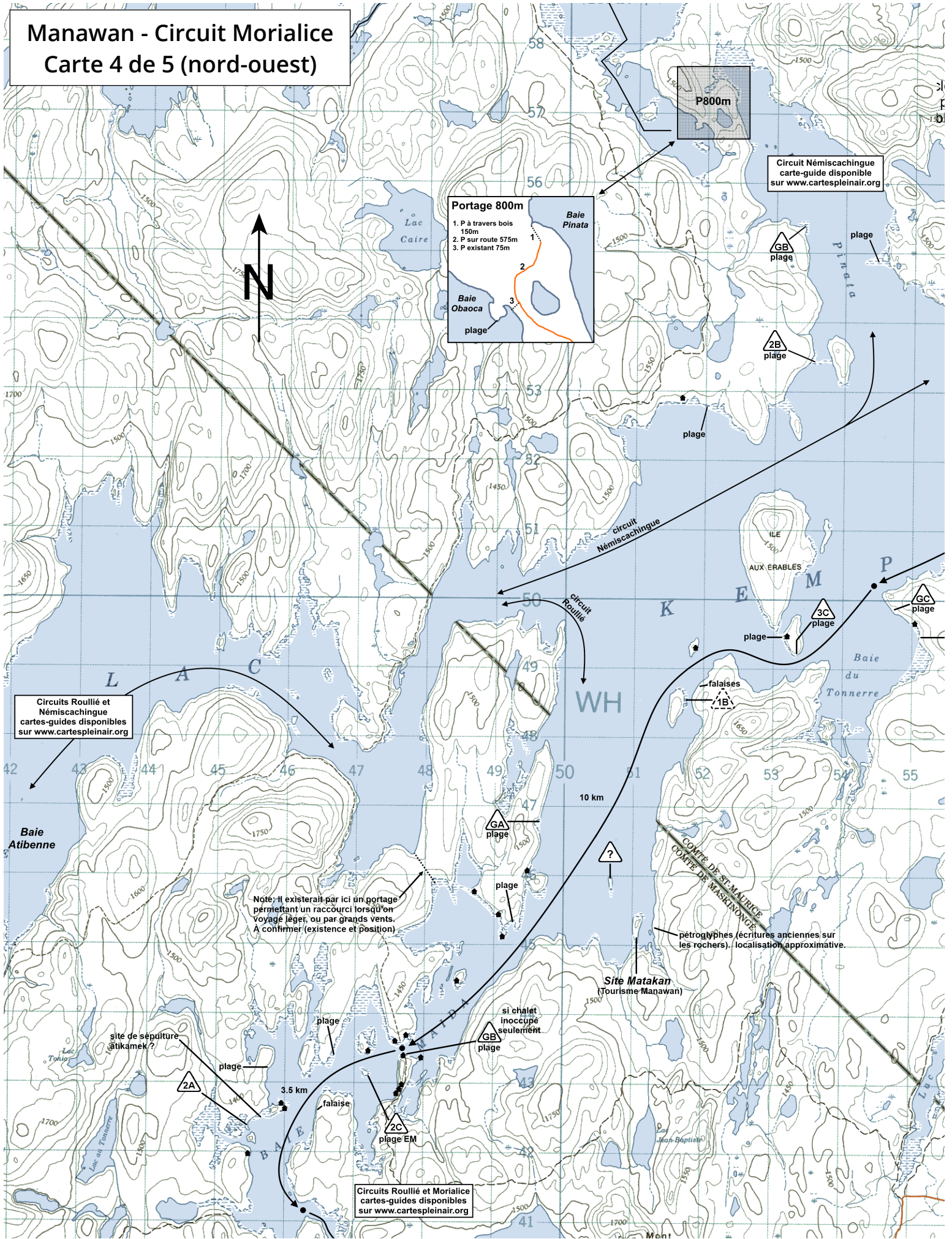
École

200 m
500 ft

vers
Saint-Michel-des-Saints
90 km

Manawan - Circuit Morialice

Carte 4 de 5 (nord-ouest)



Circuit Némiscachingue
carte-guide disponible
sur www.cartespleinair.org

Portage 800m

1. P à travers bois 150m
2. P sur route 575m
3. P existant 75m

Circuits Rouillé et
Némiscachingue
cartes-guides disponibles
sur www.cartespleinair.org

Note: Il existerait par ici un portage
permettant un raccourci lorsqu'on
voyage léger, ou par grands vents.
A confirmer (existence et position)

Circuits Rouillé et Morialice
cartes-guides disponibles
sur www.cartespleinair.org

COMTE DE ST-MAURICE
COMTE DE MASKANONGE

Site Matakan
(Tourisme Manawan)

si chalet
inoccupé
seulement

petroglyphes (écritures anciennes sur
les rochers), localisation approximative.

site de sépulture
atikamek?

10 km

3.5 km



50
circuit
Rouillé

circuit
Némiscachingue

L A C

K E M

W H

plage

GB
plage

2B
plage

3C
plage

GC
plage

GA
plage

GB
plage

2C
plage EM

2A

plage

plage

plage

plage

plage

plage

plage

falaises

petroglyphes (écritures anciennes sur
les rochers), localisation approximative.

Site Matakan
(Tourisme Manawan)

si chalet
inoccupé
seulement

site de sépulture
atikamek?

plage

plage

2C
plage EM

2A

plage

plage

plage

plage

plage

plage

plage

falaises

petroglyphes (écritures anciennes sur
les rochers), localisation approximative.

Site Matakan
(Tourisme Manawan)

si chalet
inoccupé
seulement

site de sépulture
atikamek?

plage

plage

2C
plage EM

2A

plage

plage

plage

plage

plage

plage

plage

falaises

petroglyphes (écritures anciennes sur
les rochers), localisation approximative.

Site Matakan
(Tourisme Manawan)

si chalet
inoccupé
seulement

site de sépulture
atikamek?

plage

plage

2C
plage EM

2A

plage

plage

plage

plage

plage

plage

plage

falaises

petroglyphes (écritures anciennes sur
les rochers), localisation approximative.

Site Matakan
(Tourisme Manawan)

si chalet
inoccupé
seulement

site de sépulture
atikamek?

plage

plage

2C
plage EM

2A

plage

plage

plage

plage

plage

plage

plage

falaises

petroglyphes (écritures anciennes sur
les rochers), localisation approximative.

Site Matakan
(Tourisme Manawan)

si chalet
inoccupé
seulement

site de sépulture
atikamek?

plage

plage

2C
plage EM

2A

plage

plage

plage

plage

plage

plage

plage

falaises

petroglyphes (écritures anciennes sur
les rochers), localisation approximative.

Site Matakan
(Tourisme Manawan)

si chalet
inoccupé
seulement

site de sépulture
atikamek?

plage

plage

2C
plage EM

2A

plage

plage

plage

plage

plage

plage

plage

falaises

petroglyphes (écritures anciennes sur
les rochers), localisation approximative.

Site Matakan
(Tourisme Manawan)

si chalet
inoccupé
seulement

site de sépulture
atikamek?

plage

plage

2C
plage EM

2A

plage

plage

plage

plage

plage

plage

plage

falaises

petroglyphes (écritures anciennes sur
les rochers), localisation approximative.

Site Matakan
(Tourisme Manawan)

si chalet
inoccupé
seulement

site de sépulture
atikamek?

plage

plage

2C
plage EM

2A

plage

plage

plage

plage

plage

plage

plage

falaises

petroglyphes (écritures anciennes sur
les rochers), localisation approximative.

Site Matakan
(Tourisme Manawan)

si chalet
inoccupé
seulement

site de sépulture
atikamek?

plage

plage

2C
plage EM

2A

plage

plage

plage

plage

plage

plage

plage

falaises

petroglyphes (écritures anciennes sur
les rochers), localisation approximative.

Site Matakan
(Tourisme Manawan)

si chalet
inoccupé
seulement

site de sépulture
atikamek?

plage

plage

2C
plage EM

2A

plage

plage

plage

plage

plage

plage

plage

falaises

petroglyphes (écritures anciennes sur
les rochers), localisation approximative.

Site Matakan
(Tourisme Manawan)

si chalet
inoccupé
seulement

site de sépulture
atikamek?

plage

plage

2C
plage EM

2A

plage

plage

plage

plage

plage

plage

plage

falaises

petroglyphes (écritures anciennes sur
les rochers), localisation approximative.

Site Matakan
(Tourisme Manawan)

si chalet
inoccupé
seulement

site de sépulture
atikamek?

plage

plage

2C
plage EM

2A

plage

plage

plage

plage

plage

plage

plage

falaises

petroglyphes (écritures anciennes sur
les rochers), localisation approximative.

Site Matakan
(Tourisme Manawan)

si chalet
inoccupé
seulement

site de sépulture
atikamek?

plage

plage

2C
plage EM

2A

plage

plage

plage

plage

plage

plage

plage

falaises

petroglyphes (écritures anciennes sur
les rochers), localisation approximative.

Site Matakan
(Tourisme Manawan)

si chalet
inoccupé
seulement

site de sépulture
atikamek?

plage

plage

2C
plage EM

2A

plage

plage

plage

plage

plage

plage

plage

falaises

petroglyphes (écritures anciennes sur
les rochers), localisation approximative.

Site Matakan
(Tourisme Manawan)

si chalet
inoccupé
seulement

site de sépulture
atikamek?

plage

plage

2C
plage EM

2A

plage

plage

plage

plage

plage

plage

plage

falaises

petroglyphes (écritures anciennes sur
les rochers), localisation approximative.

Site Matakan
(Tourisme Manawan)

si chalet
inoccupé
seulement

site de sépulture
atikamek?

plage

plage

2C
plage EM

2A

plage

plage

plage</

Manawan - Circuit Morialice
Carte 5 de 5 (ruisseau Nivelles)

